

Współrzędne punktów charakterystycznych proj. kanalizacji		
Punkt	X	Y
S12.7	5515003.28	3661187.57
S12.8	5514982.09	3661223.21
S12.9	5514975.50	3661254.01
S21	5515042.23	3661199.38
S21.1	5515048.87	3661199.32
S21.2	5515054.80	3661203.74
S22	5515031.07	3661223.59
S23	5515010.26	3661269.05
S24	5515001.36	3661297.43
S25	5515007.57	3661301.58
S26	5515008.52	3661320.93
S27	5515014.68	3661371.25
S28	5515022.92	3661418.49
S29	5515028.89	3661456.70
S30	5515019.54	3661494.42
S30.1	5515027.33	3661496.19
S31	5515012.02	3661523.92
S32	5515002.47	3661554.94
S33.1	5514986.76	3661547.87
S33.1.1	5514978.26	3661557.13
S33.2	5514957.98	3661527.11
S33.2.1	5514936.12	3661505.03
S33.2.2	5514970.24	3661503.35
S33.2.3	5514975.57	3661478.87
S33.2.4	5514967.11	3661475.28
S33.2.5	5514968.37	3661472.33
S33.2.6	5514970.18	3661468.05
S33	5514995.34	3661555.32
S34	5514989.98	3661563.52
S35	5514982.99	3661570.41
S36	5514952.62	3661579.33
S37	5514922.24	3661588.26
S37.2	5514928.09	3661608.15
S37.3	5514934.97	3661622.91
S37.4	5514929.99	3661625.23

Współrzędne punktów charakterystycznych sieci wodociągowej		
Punkt	X	Y
13	5515002.44	3661187.03
14	5514981.15	3661222.84
15	5514974.31	3661254.78
16	5514967.13	3661301.41
17	5514966.05	3661314.24
18	5514965.84	3661339.11
19	5514967.04	3661352.87
20	5514969.38	3661367.99
21	5514976.53	3661394.31
22	5514990.78	3661438.13
23	5514992.73	3661447.37
24	5514993.56	3661460.29
25	5514990.28	3661473.60
26	5514986.88	3661480.53
27	5514979.04	3661493.55
28	5514969.29	3661503.00
29	5514954.88	3661530.94
30	5514941.38	3661550.13
31	5514949.89	3661579.09
32	5514921.91	3661587.32
5.1	5515011.39	3661176.73
5.2	5515045.26	3661191.43
6.1	5514994.42	3661458.15
6.2	5515026.73	3661460.44
Bw24	5515029.33	3661494.89
Bw25	5514969.00	3661467.01
Bw26	5514934.74	3661503.67
Bw27	5514964.79	3661554.19
Bw28	5514927.21	3661626.28
H10	5515018.56	3661501.01
H11	5514969.91	3661500.47
H8	5514982.67	3661220.28
H9	5514967.75	3661357.47
Hp10	5515002.02	3661500.34
Hp11	5514983.46	3661500.11
Hp7	5515044.86	3661192.35
Hp8	5514980.90	3661219.24
Hp9	5514966.27	3661357.70
P19	5515032.69	3661185.98
P19.1	5515032.29	3661186.90
P19.2	5515026.23	3661195.91
P19.3	5515006.18	3661218.27
P19.4	5515005.62	3661219.56
P19.5	5515006.52	3661219.99
P20	5515044.38	3661191.05
P20.1	5515043.98	3661191.97
P21	5514980.91	3661223.95
P22	5514974.23	3661255.28
P23	5515027.71	3661460.66
P23.1	5515028.33	3661457.91
P24	5515020.25	3661493.56
P24.1	5515027.55	3661495.21
P25	5514971.70	3661471.95
P25.1	5514974.85	3661471.77
P25.2	5514967.96	3661474.55
P25.3	5514870.84	3661467.79
P26	5514957.84	3661525.21
P26.1	5514956.95	3661524.75
P26.2	5514936.83	3661504.33
P27	5514946.94	3661542.23
P27.1	5514957.17	3661549.42
P27.2	5514961.76	3661554.15
P28	5514922.92	3661587.02
P28.1	5514929.40	3661609.08
P28.2	5514935.91	3661623.02
P28.3	5514928.18	3661626.63
W5	5515010.16	3661175.88
W6	5514993.42	3661458.21

**MAPA DO CELÓW PROJEKTOWYCH**  
Arkusz nr 2

Oznaczenie kancelaryjne zgłoszenia pracy **GD.6640.393.2015**  
geodezyjne

Nazwa miejscowości **Chelmno Śląskie**  
Jednostka **identyfikator 020703 5**  
ewidencyjna **Lubawka**  
Obręb **identyfikator 0004**  
ewidencyjny **Chelmno Śląskie**

Skala mapy **1:500**  
Sekcja mapy **28.38 (472.112.2433.2434; 472.112.0411.0412)**  
Nazwa układu **prostokątnych płaskich**  
współrzędnych **układu wysokości**  
Kronstadt 86

Oznaczenie granic obszaru, który był przedmiotem aktualizacji **Granice na mapie zgodnie ze stanem ujawinionym w ewidencji arundów.**

Informacje o służebnościach gruntowych mających wpływ na zagospodarowanie gruntów, zlokalizowanych w granicach projektowanych inwestycji **Mapę opracowano bez ustalania obciążeń.**

Mapa aktualna na dzień **01.10.2015**

**"GEOMAX"**  
MARIUSZ OLSZUK  
Geodeta nr 525 58-000 ZŁOTORYJA  
ul. Władysława Gomułki 10  
52-200 ZŁOTORYJA  
tel. 71 75 80 10 00  
www.geomax.pl

nr uprawnień i podpis geodety

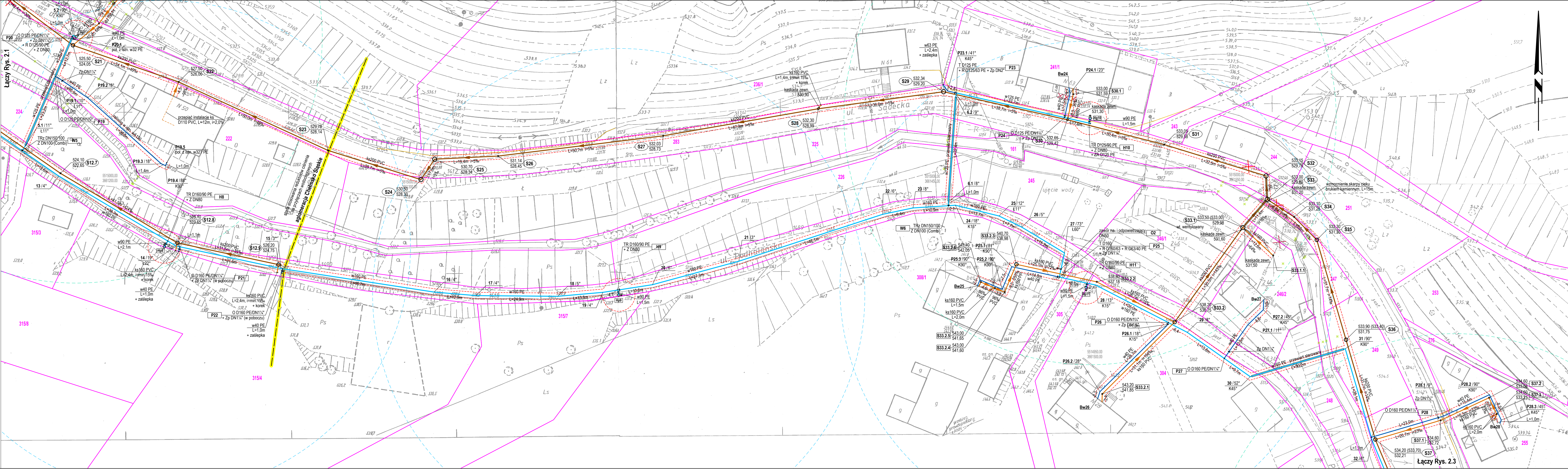
**Nie wyklucza się istnienia w terenie innych – nie wykazanych na niniejszej mapie urządzeń podziemnych, które nie zostały zgłoszone do inwentaryzacji, lub o których brak jest informacji w instytucjach branżowych lub z uwagi na zasłonięcie historyczne.**

**Punkty osnowy geodezyjnej, oraz znaki graniczne podlegają ochronie prawnej art.15 pkt 1, art. 38 – „Prawo geodezyjne i kartograficzne”**

Przebieg linii kablowej został opracowany w oparciu o plany projektowe i kartograficzne, których nie należy traktować jako dokumentu wykonawczego. Wszelkie zmiany w projekcie należy zgłaszać do geodety wykonującego prace w terenie.

Uprawnienie do wydania dokumentu w tym trybie posiada:

**STAROSTA KAMIENNOGÓRSKI**  
P.0209.2015.621  
Z.04.11.2015.KR05TY  
KLEPOWNIK  
mgr inż. Tomasz Miła



Legenda na rys. 2.1

ZADANIE	Rozbudowa sieci wodno-kanalizacyjnej w Chelmno Śląskim		
NAZWA OBIEKTU	Sieć kanalizacji sanitarnej Ø200 PVC z przyłączami do budynków i pompownią		
ADRES OBIEKTU	Sieć wodociągowa Ø160+63 PE z przyłączami do budynków i pompownią		
TYTUŁ RYSU	Chelmno Śląskie, ul. Sądecka (od nr 29), Podhalanka		
Projekt zagospodarowania terenu			
FUNKCJA	IMI / NAZWIŚCIO	SPECJALNOŚĆ	IMI URUPNIENIE
PROJEKTANT	mgr inż. Marek Dąbrowski	instalacyjno-inżynierska	2236/91
SPRAWDZAJĄCY	mgr inż. Urszula Synowicz	instalacyjno-inżynierska	1716/87
ASYSTENT	mgr inż. Witold Juda	instalacyjna	
STWORZYŁ	BRANŻA	DATA	SKALA
SW.6.15	Sanitarna	PW 01.08.2016	1:500
			<b>2.2</b>

BIURO PROJEKTOWE **SYNTECH** JELENA GÓRA  
ul. URZĘCA 22  
SYNOWICZE 11-100 SP. J. WWW.SYNTECH.ORG.PL